

MODERE

Grupo de análisis Económico
Ministerio de Medio Ambiente

¿Qué es?

MODERE = MOdelo de Decisión de los
Regantes

Herramienta que trata de reproducir el
comportamiento el regante

¿Para que sirve? = Simulación y evaluación

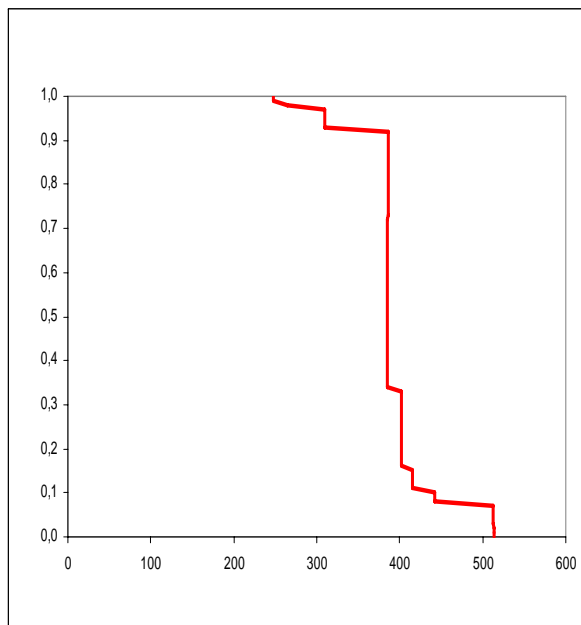
- Políticas agrarias
 - Cambios régimen de subvenciones
 - Cambios en cupos, precios intervención...
- Políticas de agua
 - Cambios en la oferta del agua
 - Precios del agua
 - Eficiencia
- Situaciones de mercado
 - Precios de los productos
- Cambios climáticos
 - Cambios en la producción de los cultivos

Elementos de decisión del agricultor

- Criterios del agricultor
 - Rentabilidad financiera de la explotación
 - Riesgo sobre precios y rendimientos
 - Complejidad de la gestión (trabajadores, capital circulante...)
- Restricciones de recursos y precios
 - Disponibilidad de recursos (agua, suelo...)
 - Precios (de productos, agua, inputs)
 - Subvenciones y impuestos
- Tecnología
 - Técnica de riego
 - Necesidades hídricas
 - Rotaciones y buenas prácticas
 - Vocación agrícola de la zona

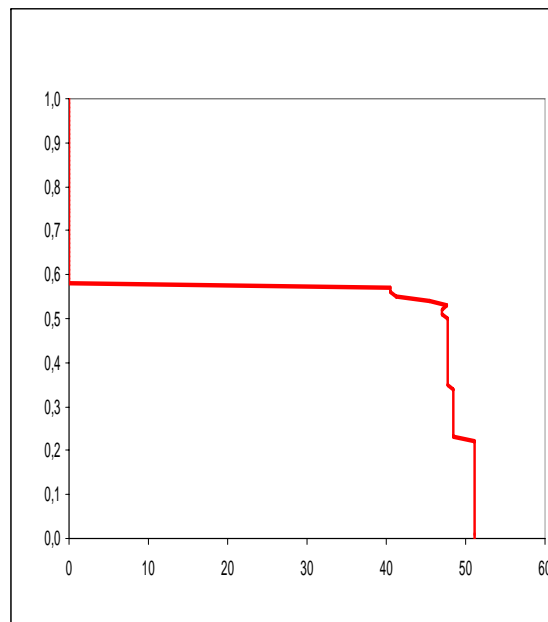
Curva respuesta Acuífero 23

Ciudad Real



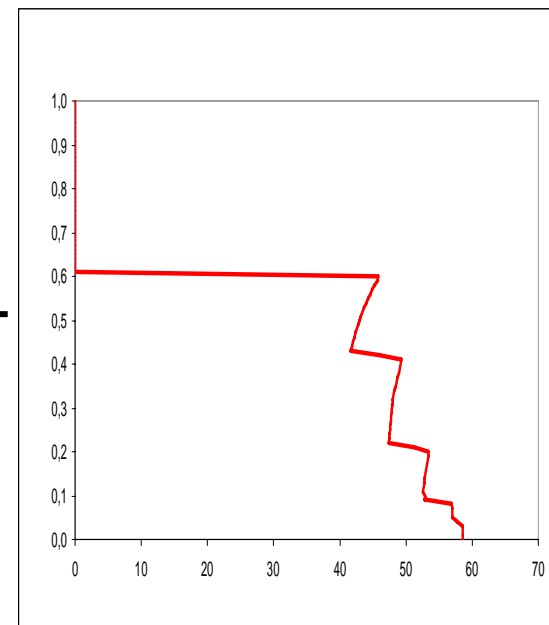
+

Cuenca



+

Albacete



=

Curva respuesta Acuífero 23

